

GESUCHT!
Innovative Startups, technologisch orientierte Gründer*innen,
produzierende Unternehmen und Handwerksbetriebe.

**Erstbezug:
ab 12/2021**



Hallen für Produktion & Innovation ZukunftszentrumZollverein – Triple Z, Essen

Als Erweiterung des Gründungs- und Unternehmenszentrums baut die Triple Z AG in Essen-Katernberg eine neue Produktionshalle mit Büros.

Die ebenerdigen Hallen können flexibel mit Büros kombiniert werden.

- 1.100 m² Produktions- bzw. Werkstattfläche, teilbar in bis zu sieben separat nutzbare Hallen ab 93 m²
- 270 m² Bürofläche, unterteilt in neun separat nutzbare Büros mit jeweils 30 m²

Der Standort bietet ideale Voraussetzungen für die Entwicklung neuer Technologien, Produktion, Handwerk oder Design.

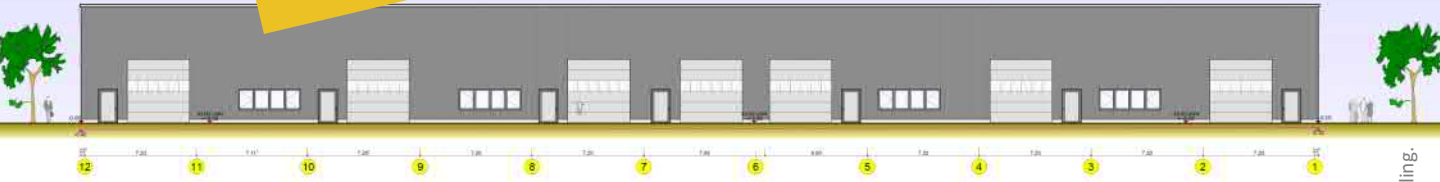
Für den Neubau werden innovative Startups, technologisch orientierte Gründer*innen, produzierende Unternehmen und Handwerksbetriebe gesucht, die in dem flexiblen Hallenangebot Platz zum Etablieren ihres Geschäftsmodells finden.

Seien Sie dabei! Prüfen Sie Ihre Chance und die Möglichkeiten des Triple Z.





Platz für
Handwerk,
Startups &
Innovation



Ausstattung

- Ebenerdige Zufahrt
 - Hallenhöhe (brutto): ca. 6,30-7,46 m
 - Produktionshalle mit 4x4 m Rolltor
 - Starkstrom-Anschluss
 - Wasser-/Abwasseranschluss
 - Betonboden
 - Highspeed-Internet und Glasfaser-Vernetzung
 - Sanitär-/ Sozialbereiche und Allgemeinflächen stehen mietfrei zur Verfügung
- Optional:*
- Individuelle Halleneinbauten
 - Hallen kombinierbar (100-300m²)
 - 30 m²-Büro teilbar
 - Parkplätze/E-Ladesäulen

Mietpreise

7,50 €/m² Produktionshalle*

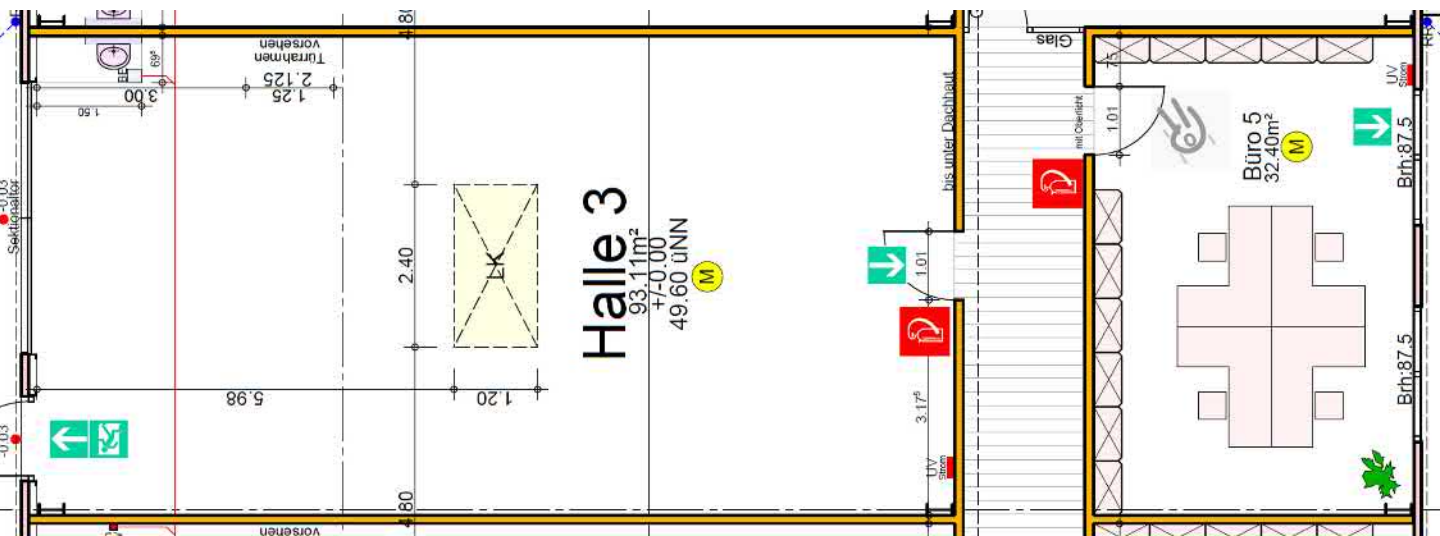
9,90 €/m² Bürofläche*

Mieteinheit Beispiel unten:

93 m²-Produktionshalle + 30 m²-Büro
= 123 m² Gesamtfläche

995,00 €* Miete pro Monat

* Alle genannten Mietpreise verstehen sich zzgl. Nebenkosten und gesetzl. USt. Ausschließlich gewerbliche Vermietung an vorsteuerabzugsberechtigte Unternehmen. Änderungen vorbehalten!



Der Standort

Der Neubau ist das 13. Gebäude des Gründungs- und Unternehmenszentrums Triple Z. Das ZukunftsZentrumZollverein liegt im Essener Norden an der Stadtgrenze zu Gelsenkirchen.

Der Campus erstreckt sich auf 35.000 m².

Aktuell sind rund 90 Unternehmen im Triple Z niedergelassen: Produzierendes Gewerbe, Dienstleistungen, Ingenieur- und Prüfbüros, Software-, Design- und Personalentwicklung, Fortbildungsanbieter, Medizin- und Gesundheitsunternehmen, Agenturen, Künstler und Modelabel.

Klingt vielseitig? Ist es auch! Der Branchenmix ist gewollt und ein Teil des Erfolges.

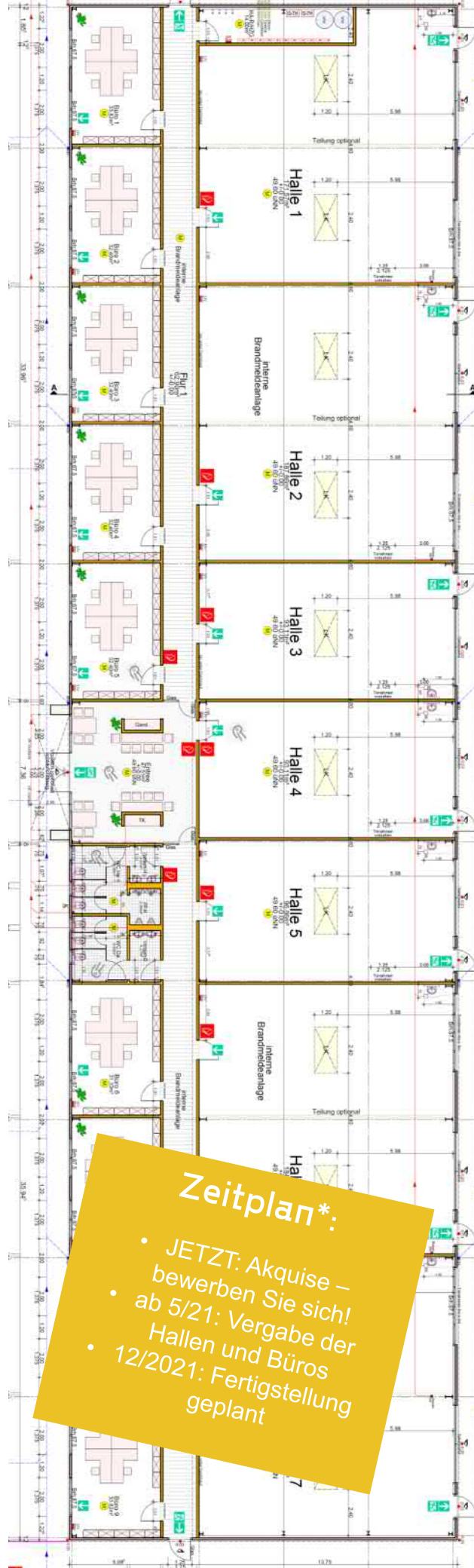
Triple Z besticht mit dem altindustriellen Charme der Zeche Zollverein 4/5/11, einer interessanten Gemeinschaft von Unternehmen, einem Bistro, Besprechungsräumen – aber auch mit einem von vielen unerwartet grünen Umfeld.

Apropos Umfeld: Unternehmen finden im Triple Z die Infrastruktur, die sie für gesundes Wachstum benötigen:

- Flexibles Raumangebot
- Glasfaseranschluss
- Netzwerk-, Service- und Beratungsangebote
- Parkplätze & E-Ladesäulen
- Konferenzräume von 30-150 m²
- Bistro

Die Förderung von Existenzgründungen ist Kernaufgabe von Triple Z, das 1996 gegründet wurde. Ein offener Austausch der ansässigen Unternehmen mit dem Triple Z-Team sorgt für ein dynamisches Campus-Gefühl: Der Mensch hinter der Geschäftsidee ist uns wichtig.

Rechts: Gesamtgrundriss Produktionshalle und Büros. Aufteilung beispielhaft.



Zeitplan*:

- JETZT: Akquise – bewerben Sie sich!
- ab 5/21: Vergabe der Hallen und Büros
- 12/2021: Fertigstellung geplant



Übrigens: Triple Z feiert 2021 seinen 25. Geburtstag!



Die Lage

Direkt am Nordstern-Radweg gelegen, mit E-Ladesäulen, 400 Parkplätzen und einer Wasserstofftankstelle um die Ecke, erreichen Sie das Triple Z auf vielseitige Weise – z.B. in 30 Minuten vom HBF Essen und 20 Minuten vom HBF Gelsenkirchen zur eigenen ÖPNV-Haltestelle „Triple Z“.

Oder Sie nehmen das Auto: Ihre KundInnen und Ihr Team aus dem nördlichen, östlichen und westlichen Ruhrgebiet kommen direkt über die A42, die nur einen Steinwurf entfernt ist. Über die A42 erreichen Sie auch den Niederrhein und das Rheinland.

Zum Beine vertreten bieten sich der Revierpark Nienhausen, die Halde Zollverein und der Nordsternpark an.

**Alle Flächenangebote
im Triple Z:**



INTERESSE GEWECKT?

Jetzt Halle anfragen:

Stefan Kaul 0201/ 88 72 100
Sophia Schmidt-Gahlen 0201 / 88 72 108



**Zukunfts
Zentrum
Zollverein**

Triple Z