

EXPOSÉ



Drei gleich große Büros, eine Etage!

Raum: G12 DG 10-18

Büro - 87 m²

Mietpreis: 648,98 €/Monat (kalt/netto)

zzgl. 259,59 €/Monat (netto) Nebenkosten

Verfügbar ab: 01.12.2020



ZUKUNFTSZENTRUMZOLLVEREIN  TRIPLE Z

Das Essener Gründungs- und Unternehmenszentrum auf Zollverein 4/5/11

LAGE AUF DEM TRIPLE Z-GELÄNDE

Das Raumangebot befindet sich in Gebäude:

G12



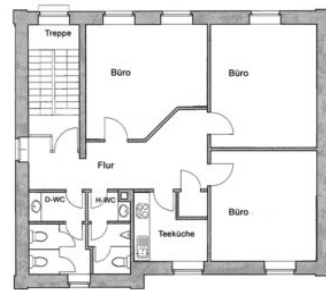
Büro 3



Büro 2



Büro 1



Grundriss G12DG10-18



Flur



Teeküche



Lohnhalle mit Bistro

ZukunftsZentrumZollverein

Aktiengesellschaft zur Förderung von Existenzgründungen - Triple Z

Katernberger Str. 107
45237 Essen-Katernberg

Tel.: 0201 / 88 72 100
Fax: 0201 / 88 72 118

info@triple-z.de
www.triple-z.de