

## EXPOSÉ



### 48 m<sup>2</sup>-Büro im Fördermaschinenhaus

Raum: G8 DG 11

Büro - 48 m<sup>2</sup>

Mietpreis: 371,77 €/Monat (kalt/netto)  
zzgl. 170,29 €/Monat (netto) Nebenkosten

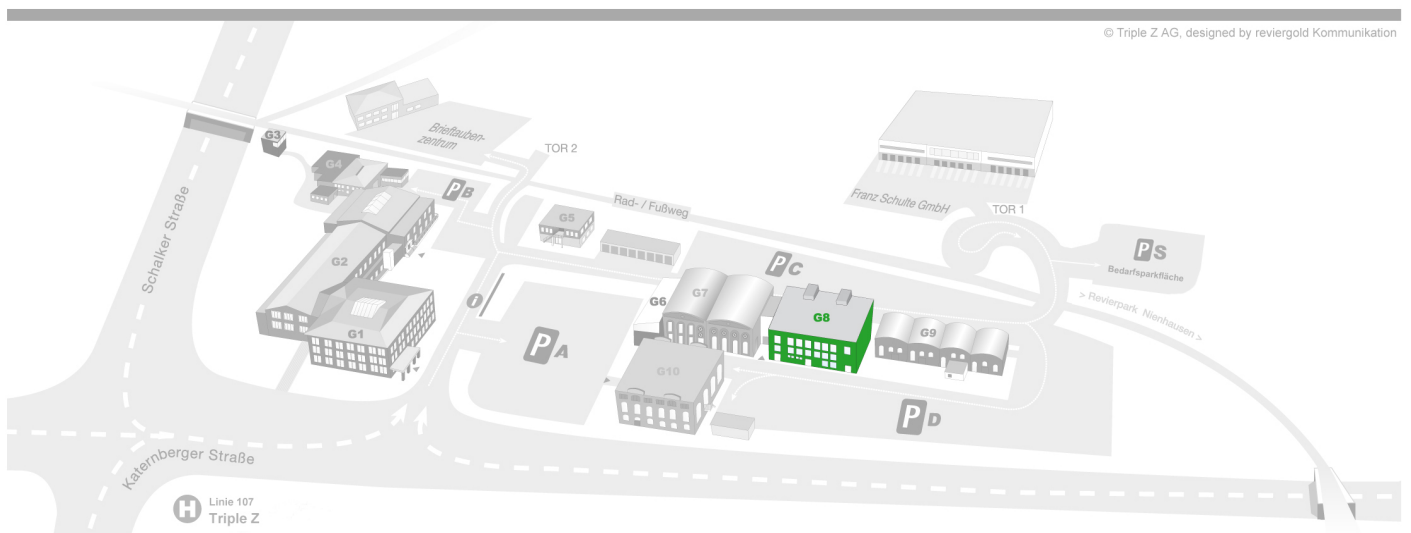
Verfügbar ab: VERMIETET

Heller Büro-/ Multifunktionsraum im Dachgeschoss des ehemaligen Fördermaschinenhauses von Schacht 11 ? heute Gebäude 8 des Triple Z. Der Raum bietet Platz für ein Büro mit Besprechungstisch, Platz für kreative Gedanken und/oder ein kleines Team. Erreichbar ist die Gewerbeeinheit über einen Aufzug (Lastengewicht von bis zu 3 t) sowie ein Treppenhaus.

Ausstattung:

Laminat-Fußboden. Vermietung ohne abgebildetes Inventar.

Mietfreie Teeküchen, Sozialräume, Sanitäranlagen, Duschen und Umkleieräume befinden sich zur gemeinschaftlichen Nutzung in unmittelbarer Nähe.



© Triple Z AG, designed by reviergold Kommunikation



Buero-fuer-kleines-Team-im-Foerdermaschinenhaus-G8DG11-von-Triple-Z\_Einrichtungsbeispiel\_2



Buero-fuer-kleines-Team-im-Foerdermaschinenhaus-G8DG11-von-Triple-Z\_Einrichtungsbeispiel



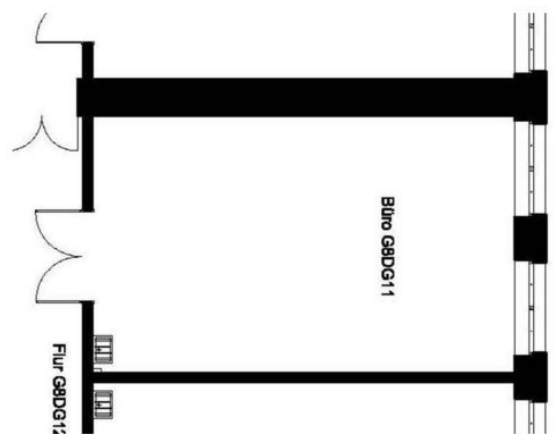
Büro-für-kleines-Team-im-Fördermaschinenhaus-G8DG11-von-Triple-Z



Büro-für-kleines-Team-im-Fördermaschinenhaus-G8DG11-von-Triple-Z\_2



Büro-für-kleines-Team-im-Fördermaschinenhaus-G8DG11-von-Triple-Z\_3



Büro-für-kleines-Team-im-Fördermaschinenhaus-G8DG11-von-Triple-Z\_Grundriss



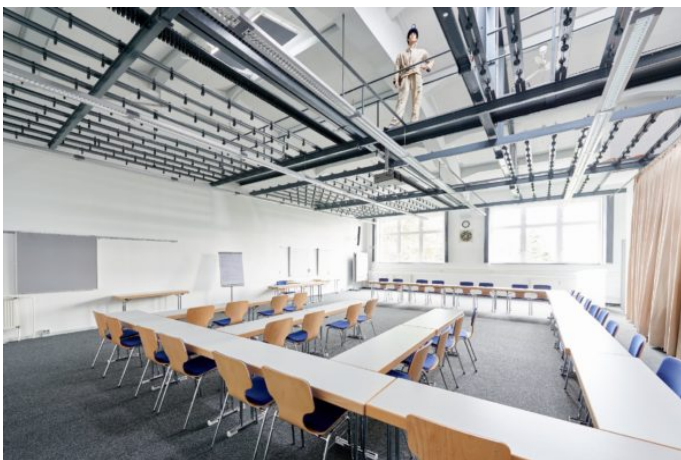
LAGE AUF DEM TRIPLE Z-GELÄNDE  
Das Unternehmen befindet sich in Gebäude:

**G8**

Gebäude 8



Gebäude 1



Konferenzraum 3 "Waschkaue"

## ZukunftsZentrumZollverein

Aktiengesellschaft zur Förderung von Existenzgründungen - Triple Z

Katernberger Str. 107  
45237 Essen-Katernberg

Tel.: 0201 / 88 72 100  
Fax: 0201 / 88 72 118

info@triple-z.de  
www.triple-z.de