

EXPOSÉ



Büroetage im Steigerhaus

Raum: G11 DG 01-21

Büro - 171 m²

Mietpreis: 1.286,10 €/Monat (kalt/netto)
zzgl. 514,44 €/Monat (netto) Nebenkosten

Verfügbar ab: 01.11.2020



LAGE AUF DEM TRIPLE Z-GELÄNDE
Das Raumangebot befindet sich in Gebäude:

G11



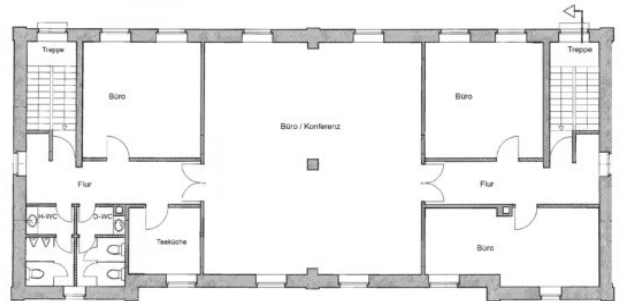
Großraumbüro_Konferenz



Steigerhaus des Triple Z



Steigerhaus des Triple Z



Grundriss



Büro 2



Büro 3



Büro 1



Flur



Teeküche



LAGE AUF DEM TRIPLE Z-GELÄNDE
Das Raumangebot befindet sich in Gebäude:

G11

Lage auf dem Triple Z-Gelände

ZukunftsZentrumZollverein

Aktiengesellschaft zur Förderung von Existenzgründungen - Triple Z

Katernberger Str. 107
45237 Essen-Katernberg

Tel.: 0201 / 88 72 100
Fax: 0201 / 88 72 118

info@triple-z.de
www.triple-z.de