

EXPOSÉ



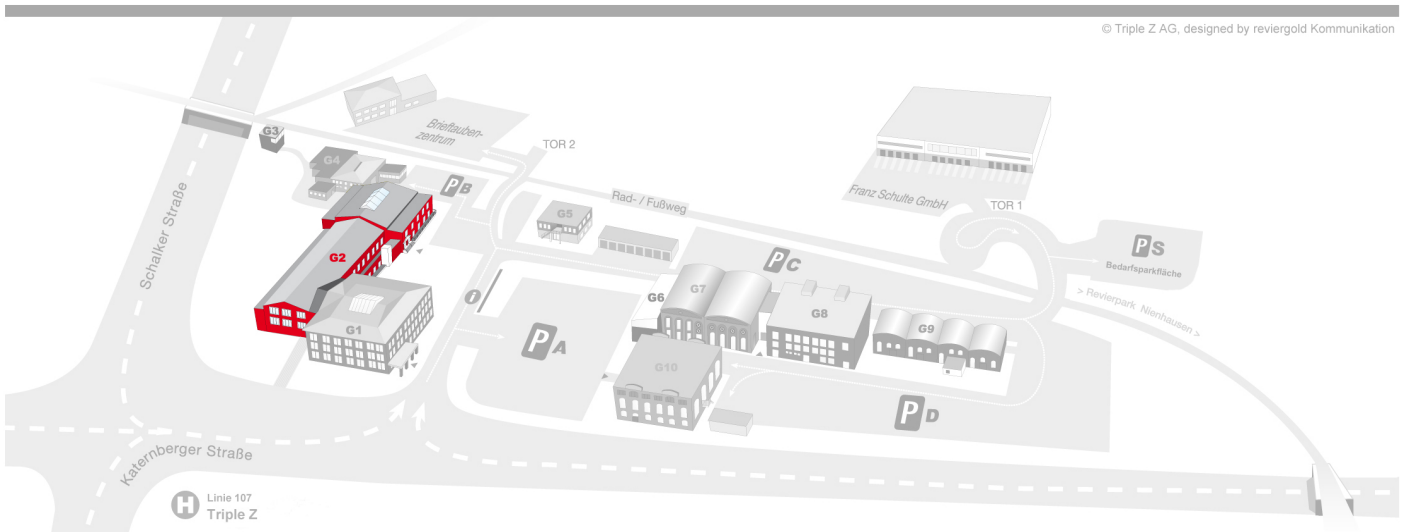
Büro mit Produktionsfläche

Raum: G2 EG 12+13

Büro - 121 m²

Mietpreis: 782,56 €/Monat (kalt/netto)
zzgl. 400,05 €/Monat (netto) Nebenkosten

Verfügbar ab: kurzfristig

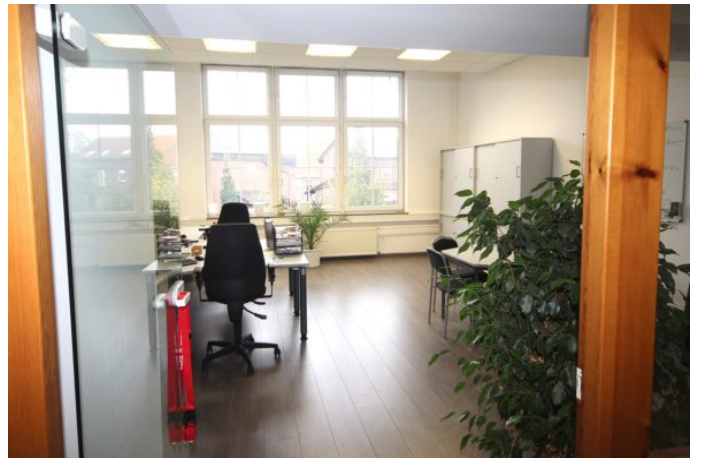


© Triple Z AG, designed by reviergold Kommunikation

Geländeplan



G2-EG-12–d



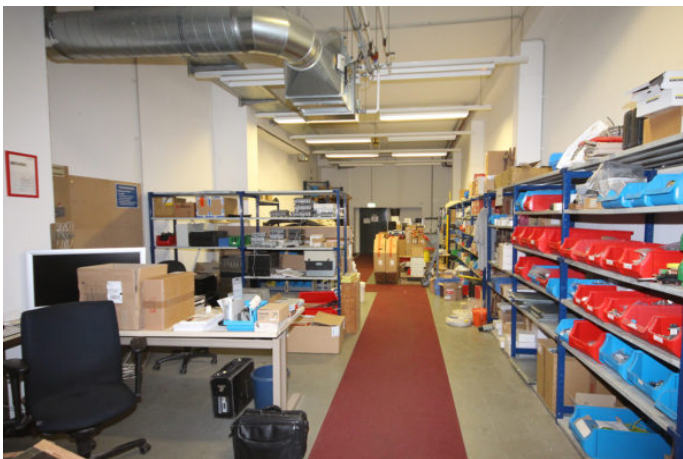
G2-EG-12-b



G2-EG-12–c



G2-EG-12–e



G2-EG-13



G2-EG-13_leer



G2-EG-12-+-13-Grundriss-Exposee



LAGE AUF DEM TRIPLE Z-GELÄNDE
Das Unternehmen befindet sich in Gebäude:



Gebäude 2



Lohnhalle mit Bistro



18_Außenansichten_Details_0862_Highres_web



G2OstWaschkaue_Willing

ZukunftsZentrumZollverein

Aktiengesellschaft zur Förderung von Existenzgründungen - Triple Z

Katernberger Str. 107
45237 Essen-Katernberg

Tel.: 0201 / 88 72 100
Fax: 0201 / 88 72 118

info@triple-z.de
www.triple-z.de